

# BILRESA <sup>S.L</sup>



**INDUSTRIA**  
**HOSTELERIA**  
**SANITARIO**

*Ropa, calzado y material  
de seguridad*



## BUZO IGNÍFUGO ARCO ELÉCTRICO



### tallas

48 50 52 54 56 58 60 62 64 66

### tejidos y colores a fabricar

ref: **1036510100**

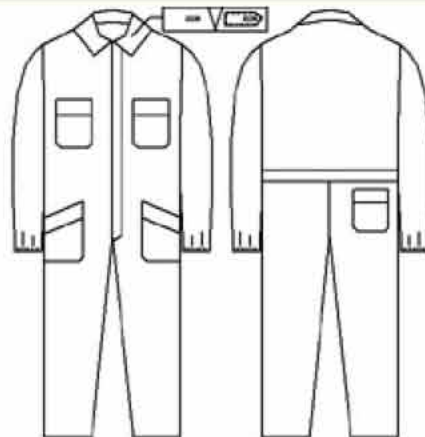
**ARCO  
ELÉCTRICO**

50% VISCOSA  
FR  
30% LANA  
20% PA  
peso tejido:  
365 Gr/m2

10  
azul

### otros colores para fabricar

50 azulina 06 butano 14 rojo 01 amarillo 13 verde



UNE EN 470-1:1995  
UNE EN 531:1996  
A,B1,C1,D2,E3  
UNE ENV 50354:2001  
Clase 1 (4kA)

CERTIFICADO Nº: 0161/0834/05

# PANTALÓN IGNÍFUGO ARCO ELÉCTRICO



## tallas

38 40 42 44 46 48 50 52 54 56 58 60 62 64

## tejidos y colores a fabricar

ref: 3536510100

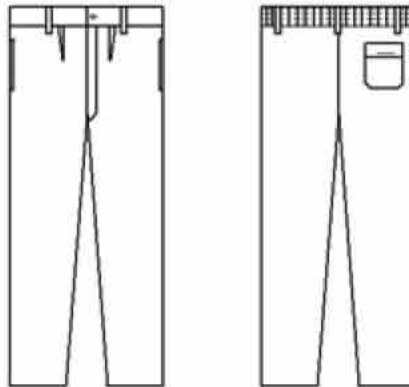
ARCO  
ELÉCTRICO

50% VISCOSA  
FR  
30% LANA  
20% PA  
peso tejido:  
385 Gr/m2

10  
azul

## otros colores para fabricar

50 azulina 08 butano 14 rojo 01 amarillo 13 verde



UNE EN 470-1:1995  
UNE EN 531:1996  
A,B1,C1,D2,E3  
UNE ENV 50354:2001  
Clase 1 (4kA)

CERTIFICADO Nº: 0161/0825/05

## CAZADORA IGNÍFUGA ARCO ELÉCTRICO



### tallas

48 50 52 54 56 58 60 62 64 66

### tejidos y colores a fabricar

ref: **6236510100**

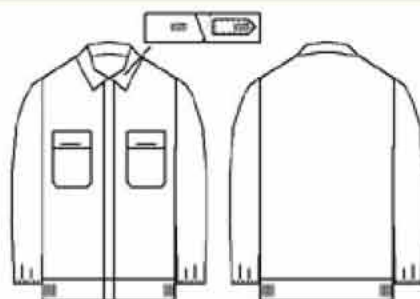
**ARCO  
ELÉCTRICO**

50% VISCOSA  
FR  
30% LANA  
20% PA  
peso tejido:  
365 Gr/m2

10  
azul

### otros colores para fabricar

50 azulina 06 butano 14 rojo 01 amarillo 13 verde



UNE EN 470-1:1995  
UNE EN 531:1996  
A,B1,C1,D2,E3  
UNE ENV 50354:2001  
Clase 1 (4kA)

CERTIFICADO Nº: 0161/0824/05

## CAMISA IGNÍFUGA ARCO ELÉCTRICO



### tallas

38 40 42 44 46 48 50 52 54

### tejidos y colores a fabricar

ref: **9036510100**

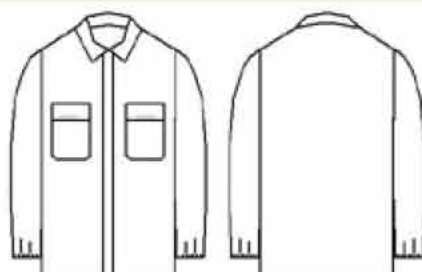
**ARCO  
ELÉCTRICO**

50% VISCOSA  
FR  
30% LANA  
20% PA  
peso tejido:  
365 Gr/m2

10  
azul

### otros colores para fabricar

50 azulina 06 butano 14 rojo 01 amarillo 13 verde



UNE EN 470-1:1995  
UNE EN 531:1996  
A,B1,C1,D2,E3  
UNE ENV 50354:2001  
Clase 1 (4kA)

CERTIFICADO Nº: 0161/0826/05

# BUZO IGNÍFUGO ANTIESTÁTICO



## tallas

48 50 52 54 56 58 60 62 64 66

## tejidos y colores a fabricar

ref: **1085010100**

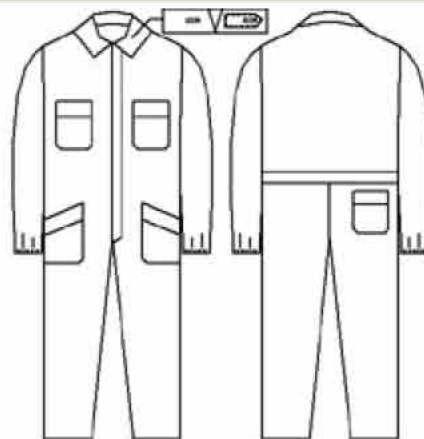
**ANTI  
ESTÁTICO**

49% VISCOSA  
FR  
49% ACRÍLICA  
MODIFICADA  
TIPO F  
2%  
ANTIESTÁTICO  
PESO:  
250Gr/m2

10  
azul

## otros colores para fabricar

50 azulina 06 butano 14 rojo 01 amarillo 13 verde



UNE EN 340:2004  
UNE EN 531:1996  
A, B1, C1  
UNE EN 1149-1:1996  
UNE EN 1149-3:2004

CERTIFICADO Nº: 0161/0821/05

# PANTALÓN IGNÍFUGO ANTIESTÁTICO



## tallas

38 40 42 44 46 48 50 52 54 56 58 60 62 64

## tejidos y colores a fabricar

ref: **3585010100**

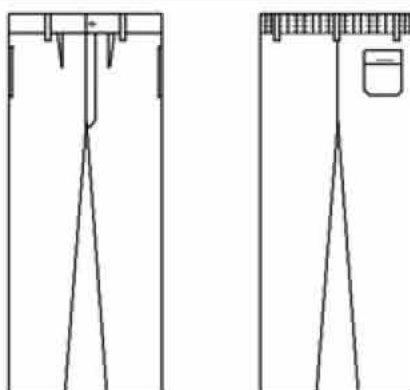
**ANTI  
ESTÁTICO**

49% VISCOSA  
FR  
49% ACRÍLICA  
MODIFICADA  
TIPO F  
2%  
ANTIESTÁTICO  
PESO:  
250Gr/m2

10  
azul

## otros colores para fabricar

50 azulina 06 butano 14 rojo 01 amarillo 13 verde



UNE EN 340:2004  
UNE EN 531:1996  
A, B1, C1  
UNE EN 1149-1:1996  
UNE EN 1149-3:2004

CERTIFICADO Nº: 0161/0827/05

# CAZADORA IGNÍFUGA ANTIESTÁTICA



## tallas

48 50 52 54 56 58 60 62 64 66

## tejidos y colores a fabricar

ref: **6285010100**

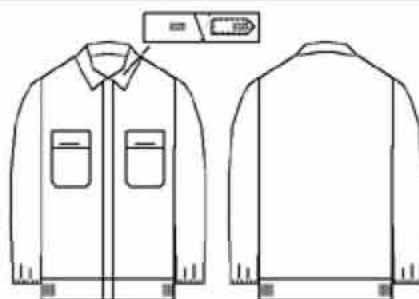
**ANTI  
ESTÁTICO**

49% VISCOSA  
FR  
49% ACRÍLICA  
MODIFICADA  
TIPO F  
2%  
ANTIESTÁTICO  
PESO:  
250Gr/m2

10  
azul

## otros colores para fabricar

50 azulina 06 butano 14 rojo 01 amarillo 13 verde



UNE EN 340:2004  
UNE EN 531:1996  
A, B1, C1  
UNE EN 1149-1:1996  
UNE EN 1149-3:2004

CERTIFICADO Nº: 0161/0822/05

## CAMISA ANTIESTÁTICA



### tallas

38 40 42 44 46 48 50 52 54

### tejidos y colores a fabricar

ref: **9085010100**

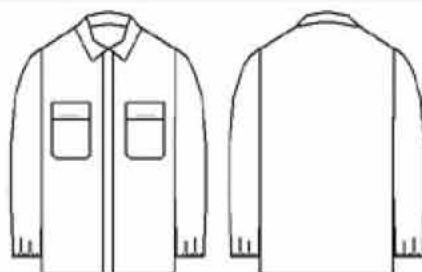
**ANTI  
ESTÁTICO**

49% VISCOSA  
FR  
49% ACRÍLICA  
MODIFICADA  
TIPO F  
2%  
ANTIESTÁTICO  
PESO:  
250Gr/m2

10  
azul

### otros colores para fabricar

50 azulina 06 butano 14 rojo 01 amarillo 13 verde



UNE EN 340:2004  
UNE EN 531:1996  
A, B1, C1  
UNE EN 1149-1:1996  
UNE EN 1149-3:2004

CERTIFICADO Nº: 0161/0823/05

**Bota OHMIO TOP+P Box-Calf ULTRALIGERO negro hidrofugado Electricista Gore-Tex. EN 20345**

ref.:FL-241141

Tallas: 35,36,37,38,39,40,41,42,43,44,45,46,47,48  
Normas: EN 20345:2004



**Zapato FAL AMPERIO TOP punt. ULTRALIGERA negro hidrofugado Electricista EN 20345:04**

ref.: FL-240641

Tallas: 35,36,37,38,39,40,41,42,43,44,45,46,47,48  
Normas: EN 20345:2004

**Bota resistencia dieléctrica de 10.000 V. EN 347**

**Bota dieléctrica. Resistencia dieléctrica de 10.000 V.**

Destinada a proteger al usuario en zonas donde exista riesgo, de descarga eléctrica. Es decir, muestra características de aislamiento de cierta cantidad de energía eléctrica, para permitir trabajar al usuario en situaciones de riesgo de descarga.

Su principal característica es su suela especial de elastómero dieléctrico. Es además una bota elegante, ligera, segura y confortable. Ha sido fabricada bajo el sistema ideal que consiste en una costura especial de unión entre la parte superior de la bota y la suela exterior.

Exterior: piel flor resistente al agua

Forro: piel.

Puntera: plástica.

Suela: elastómero dieléctrico

Tensión de prueba: 10.000 V

Tensión de trabajo: 1.000 V

Tallas: 38-47

Norma: CE EN 347



**Ω 1000 V**

Hay más modelos



**BILRESA** S.L

**Paseo de la Estacion, 6**

**48510 TRAPAGARAN**

**Telefono: 94 492 06 15**

**Fax: 94 492 17 97**

**[www.bilresa.es](http://www.bilresa.es)**